

問い合わせ先

内閣府 政策統括官（経済財政運営担当）付参事官（物価担当）付

荻原、西本 TEL 03-3581-1208

平成 21 年 3 月 26 日

内閣府政策統括官（経済財政運営担当）

生活関連物資等の価格等調査結果について

1. 調査テーマ

原料価格の高騰が生活関連物資等の価格等に与える影響に関する調査

2. 調査目的

平成 20 年 8 月 29 日にとりまとめられた「安心実現のための緊急総合対策」等に基づき、原油、穀物等の原料価格の高騰が生活関連物資等の価格及び供給に与える影響を最小限にし、国民生活の安定を確保するという観点から、当面の物価対策として、生活関連物資等の価格動向等について全国規模で調査を実施した。なお、本調査は、平成 20 年 10 月の調査を第 1 回として平成 21 年 2 月まで毎月継続的に実施したものである。

3. 調査方法

(1) 調査期間

価格調査：平成 21 年 2 月 10 日（火）、12 日（木）、13 日（金）

アンケート調査：平成 21 年 2 月 7 日（土）～15 日（日）

（参考）当資料における 20 年 1 月、3 月、5 月、8 月、10 月～21 年 1 月のデータは、それぞれ以下の結果に基づいている。

- ・ 20 年 1 月…国民生活モニター調査（平成 20 年 1 月 15 日（火）～17 日（木））
- ・ 3 月…国民生活モニター調査（平成 20 年 3 月 11 日（火）～13 日（木））
- ・ 5 月…生活関連物資等の価格等調査（平成 20 年 5 月 21 日（水）～23 日（金））
- ・ 8 月…国民生活モニター調査（平成 20 年 8 月 6 日（水）～20 日（水））（価格調査なし）
- ・ 10 月…生活関連物資等の価格等調査（価格調査：平成 20 年 10 月 14 日（火）～16 日（木）、アンケート調査：平成 20 年 10 月 11 日（土）～19 日（日））
- ・ 11 月…生活関連物資等の価格等調査（価格調査：平成 20 年 11 月 12 日（水）～14 日（金）、アンケート調査：平成 20 年 11 月 8 日（土）～16 日（日））
- ・ 12 月…生活関連物資等の価格等調査（価格調査：平成 20 年 12 月 10 日（水）～12 日（金）、アンケート調査：平成 20 年 12 月 6 日（土）～14 日（日））
- ・ 21 年 1 月…生活関連物資等の価格等調査（価格調査：平成 21 年 1 月 14 日（水）～16 日（金）、アンケート調査：平成 21 年 1 月 10 日（土）～18 日（日））

なお、国民生活モニター調査については、ホームページ「国民生活モニター調査」

<http://www5.cao.go.jp/seikatsu/monitor/monitor.html>、それ以外の調査については、ホームページ「物価情報ネットワーク」<http://www.pricenet.go.jp/>に掲載。

(2) 調査対象地域

全国47都道府県

(3) 価格調査対象品目

スパゲッティ、即席めん（カップラーメン、カップ焼きそば）、食パン、小麦粉、食用油、マヨネーズ、みそ、しょう油、鶏卵、牛乳、バター、ソーセージ、ツナ缶、冷凍コロッケ、ビスケット、ポテトチップス、ビール、ティッシュペーパー、ガソリン（レギュラー）、灯油、クリーニング代

(4) 調査方法

- ・ 価格調査：全国の小売業者から600店舗を無作為に抽出し、調査員による価格の見取り調査（調査の実施にあたっては、調査品目、内容量等を指定して調査）
- ・ 消費者意識及び行動調査：全国の消費者350人へのアンケート調査
- ・ 調査対象：全国47都道府県の小売業者600店舗（うち100店舗はガソリンスタンド）及び全国の消費者350人（有効回答者数250名（回答率71.4%））

4. 調査結果概要

(1) 価格について（別紙1-1～1-4参照）

- ・ 調査を行った21品目32商品の平均販売価格等は、別紙1-1～1-4のとおりとなった。

(2) 価格の変化について（別紙1-1～1-4参照）

- ・ 平成21年1月と2月の販売価格等を比べると、次のとおりとなった。

	上昇		横ばい（±1%以下）		低下		合計
		前回		前回		前回	
平均販売価格	7商品	7	9商品	17	17商品	8	32商品
平均通常店頭販売価格	5商品	7	19商品	13	6商品	10	30商品
平均特売価格	9商品	8	12商品	16	9商品	6	30商品
特売販売率	16商品	11	2商品	1	12商品	18	30商品

（注1） 平均販売価格とは、通常店頭販売価格及び特売価格の平均である。

（注2） 特売販売率とは、特売価格で販売されていた店舗の割合である。

（注3） ガソリン及び灯油は、特売価格であるか分かりにくいことが多いため、特売価格等の集計を行わなかった。

- ・ 平均販売価格は32商品中17商品において低下した。また、個別商品の平均販売価格の動きとして、次のようなものが見られた。
 - ポテトチップスBが20.3%上昇した。これは、メーカーによる規格改定（増量）に伴う値上げの影響とみられる。

- ガソリン及び灯油がそれぞれ、5.5%、0.4%と上昇した。昨年10月に本調査を開始して以来初めての上昇となる。

(3) 価格上昇への意識等について（別紙2-1～2-3、5-1参照）

- ・ 価格調査を行った品目について、価格が高くなったと感じたか聞いたところ、「値段が高くなったと明確に感じる」又は「言われてみると値段が高くなったと感じる」と回答した者の割合が5割を超えたのは6品目であった（平成21年1月調査で同12品目）。なお、同回答した者の割合を平成20年1月からの時系列で見ると、ほとんどの品目で10月から平成21年2月にかけて低下しており、消費者が、生活関連物資の価格上昇の動きが弱まっていることを感じていることが窺える。（別紙2-2）
- ・ 最近値上がり又は値下がりしていると感じるものを聞いたところ（複数回答可）、値上がりを感じるものとしては食料品の57.8%、値下がりを感じるものとしてはガソリンなど自動車等維持費の46.7%とそれぞれ最も多かった。（別紙5-1の図2・図3）
- ・ 日頃よく購入する商品・サービスの価格が今後どうなると予想するか聞いたところ、「かなり上がる」又は「少し上がる」と回答した者は今後1年間、今後10年間でそれぞれ55.6%、63.6%となった。なお、今後1年間の予想については、8月の94.2%から38.6%ポイントの減少となった。（別紙2-3）

(4) 買い物に際しての対策について（別紙3参照）

- ・ 価格調査を行った品目について普段の買い物において行っている値上がりへの対策について聞いたところ（複数回答可）、「特売日を狙って商品・サービスを購入する」が全般的に多く、次に「ポイント割引等が充実の店舗で購入」、「いくつかのお店を比較してやすいところを選ぶ」という回答が多い。

(5) 購入・利用を控えているものについて（別紙4参照）

- ・ 通常よりも購入や利用を控えているものについて聞いたところ（複数回答可）、2月においては「外食」が50.8%と最も多く、次に、「被服・はきもの」、「菓子類」という回答が多い。

(6) 価格情報への注目度、家計への影響、価格引き上げへの態度について（別紙5-1～6参照）

- ・ 価格に関する情報を新聞等でより注目して見るようになったか聞いたところ、「より注目して見るようになった」又は「どちらかと言えば注目して見るようになった」と回答した人の割合は81.5%となり、平成21年1月と比べてわずかに増加して

いる。(別紙6上段)

- ・ 日頃、商品の価格の引上げ・引き下げや普段の買い物情報等の情報源としてもっとも多く利用しているものは何か聞いたところ、「チラシ広告」が60.5%と最も多く、次にテレビ・ラジオが多かった。(別紙5-1の図1)
- ・ 食品や石油製品などの価格の引上げが家計にどれくらいの影響を与えているか聞いたところ、「かなり影響を受けている」又は「ある程度影響を受けている」と回答した人の割合は71.6%となり、平成21年1月と比べてわずかに増加している。(別紙6中段)
- ・ 原油価格や穀物価格の高騰等を理由とする価格の引上げに対しては、72.8%の人が「値上げは仕方ないと思う」又は「商品によってはある程度の値上げは仕方ないと思う」と回答し、平成21年1月と比べて同程度である。(別紙6下段)
- ・ 物価が下がることが日常生活にとって好ましいと感じるかを聞いたところ、「好ましいことだと思う」が73.6%と多かった。好ましく思う理由を聞いたところ(複数回答可)、「家計への負担が少なくなるから」という回答が94%と最も多かった。(別紙5-2)
- ・ 全般に価格上昇の動きが弱まっていること(前記4(2))、「値段が高くなった」との認識が低下したこと(前記4(3))等から、価格情報への注目度や家計への影響に関する意識は引続き高いものの、8月時点に比べて低下してきていると考えられる。

○平均販売価格

品目名	平均販売価格（単位：円）								上昇率	
	平成20年						平成21年		平成21年1月 →平成21年2月	平成20年1月 →平成21年2月
	1月	3月	5月	10月	11月	12月	1月	2月		
スパゲッティA(袋入り300グラム)	159	175	188	189	186	186	186	185	-0.2%	16.6%
スパゲッティB(袋入り300グラム)	162	169	187	187	185	182	187	185	-1.1%	14.2%
カップラーメン	122	135	138	140	139	140	139	139	0.4%	14.3%
カップ焼きそば	126	138	140	142	139	140	138	141	2.2%	11.8%
食パンA(6枚切)	172	173	186	192	192	192	192	190	-1.4%	10.4%
食パンB(6枚切)	170	172	186	193	194	191	189	185	-1.8%	8.9%
小麦粉(1キログラム)	183	183	200	217	218	225	229	233	1.3%	27.1%
食用油A(1キログラム)	367	374	404	437	420	411	411	407	-0.9%	10.9%
食用油B(1キログラム)	374	381	407	465	447	451	434	425	-2.0%	13.7%
マヨネーズ(500グラム)	264	263	264	299	295	292	295	293	-0.7%	10.8%
みそA(1キログラム)	407	439	460	467	479	470	468	468	0.0%	15.1%
みそB(1キログラム)	332	348	372	372	376	363	385	378	-1.7%	13.8%
しょう油A	—	—	282	296	290	289	288	289	0.5%	—
しょう油B	—	—	270	275	269	262	265	265	0.1%	—
鶏卵(白色Lサイズ10個入り)	—	—	—	215	214	211	184	192	4.6%	—
牛乳	—	—	233	232	230	229	227	227	-0.1%	—
バター	—	—	366	371	372	371	370	370	0.0%	—
ソーセージA(1袋)	293	305	278	278	281	276	276	275	-0.3%	-6.2%
ソーセージB(1袋)	266	270	246	251	258	253	249	244	-1.7%	-8.1%
ツナ缶A(1缶)	164	160	140	142	142	143	139	138	-1.1%	-16.1%
ツナ缶B(1缶)	147	144	134	135	136	137	138	139	0.9%	-5.4%
冷凍コロッケ(1袋)	244	246	246	249	238	247	245	246	0.3%	0.7%
ビスケット(1箱)	174	172	181	219	218	215	216	214	-1.2%	22.9%
ポテトチップスA(1袋)	122	119	121	123	125	122	127	126	-0.9%	3.3%
ポテトチップスB(袋入り)	106	106	103	102	101	101	103	124	20.3%	17.0%
ビールA(6本入り)	1142	1142	1150	1166	1161	1154	1157	1160	0.2%	1.6%
ビールB(6本入り)	1153	1164	1168	1173	1171	1169	1170	1161	-0.8%	0.7%
ティッシュペーパーA(5箱入り)	339	338	359	383	387	363	371	383	3.2%	13.0%
ティッシュペーパーB(5箱入り)	335	332	335	369	364	358	360	364	1.2%	8.6%
ガソリン(レギュラー、1リットル)	152	149	156	153	127	110	100	106	5.5%	-30.6%
灯油(店頭販売、18リットル)	1707	1696	1769	1997	1513	1257	1161	1166	0.4%	-31.7%
クリーニング代(ワイシャツ1枚)	172	174	193	194	195	196	195	194	-0.8%	12.6%

(注1) 平均販売価格とは、通常店頭販売価格と特売価格の平均である。

(注2) 価格は小数点以下を四捨五入したもの。ただし、上昇率は四捨五入前の数値より算出したもの。

○平均通常店頭販売価格

品目名	平均通常店頭販売価格（単位：円）								上昇率	
	平成20年						平成21年		平成21年1月 →平成21年2月	平成20年1月 →平成21年2月
	1月	3月	5月	10月	11月	12月	1月	2月		
スパゲッティA(袋入り300グラム)	168	182	198	200	199	198	196	197	0.3%	17.0%
スパゲッティB(袋入り300グラム)	168	176	194	195	194	189	197	195	-1.4%	15.8%
カップラーメン	128	141	143	144	144	145	144	144	0.0%	12.7%
カップ焼きそば	132	144	145	146	145	145	143	147	2.5%	11.1%
食パンA(6枚切)	177	178	194	198	199	198	198	197	-0.6%	11.4%
食パンB(6枚切)	176	178	193	199	201	197	195	192	-1.5%	9.2%
小麦粉(1キログラム)	192	190	208	224	229	235	239	242	1.0%	25.9%
食用油A(1キログラム)	387	395	426	455	436	431	428	435	1.7%	12.4%
食用油B(1キログラム)	397	405	422	491	480	483	459	463	0.7%	16.6%
マヨネーズ(500グラム)	278	277	277	307	311	306	310	307	-1.2%	10.3%
みそA(1キログラム)	421	456	487	491	504	498	491	489	-0.5%	16.2%
みそB(1キログラム)	360	368	394	406	399	400	420	406	-3.2%	12.9%
しょう油A	—	—	295	310	308	307	304	307	1.1%	—
しょう油B	—	—	290	283	278	281	277	276	-0.4%	—
鶏卵(白色Lサイズ10個入り)	—	—	—	223	221	218	191	201	5.2%	—
牛乳	—	—	236	235	233	232	232	231	-0.4%	—
バター	—	—	366	371	373	372	371	371	-0.1%	—
ソーセージA(1袋)	300	314	287	288	291	288	285	288	1.0%	-4.1%
ソーセージB(1袋)	275	280	256	263	270	268	261	260	-0.3%	-5.3%
ツナ缶A(1缶)	169	167	147	149	151	153	148	148	0.0%	-12.5%
ツナ缶B(1缶)	150	149	138	139	142	141	143	143	-0.2%	-4.9%
冷凍コロッケ(1袋)	266	266	277	273	271	277	277	276	-0.1%	3.9%
ビスケット(1箱)	178	178	186	227	228	224	225	223	-1.1%	25.2%
ポテトチップスA(1袋)	127	125	126	129	130	130	131	131	-0.2%	3.0%
ポテトチップスB(袋入り)	109	110	106	104	105	105	107	128	19.4%	17.6%
ビールA(6本入り)	1155	1161	1162	1179	1178	1173	1177	1183	0.4%	2.4%
ビールB(6本入り)	1164	1178	1182	1181	1187	1186	1186	1181	-0.5%	1.4%
ティッシュペーパーA(5箱入り)	350	351	370	385	393	374	380	388	1.9%	10.7%
ティッシュペーパーB(5箱入り)	348	347	351	384	375	379	379	381	0.5%	9.5%
クリーニング代(ワイシャツ1枚)	178	178	199	200	200	204	200	199	-0.6%	11.5%

(注) 価格は小数点以下を四捨五入したもの。ただし、上昇率は四捨五入前の数値より算出したもの。

○平均特売価格

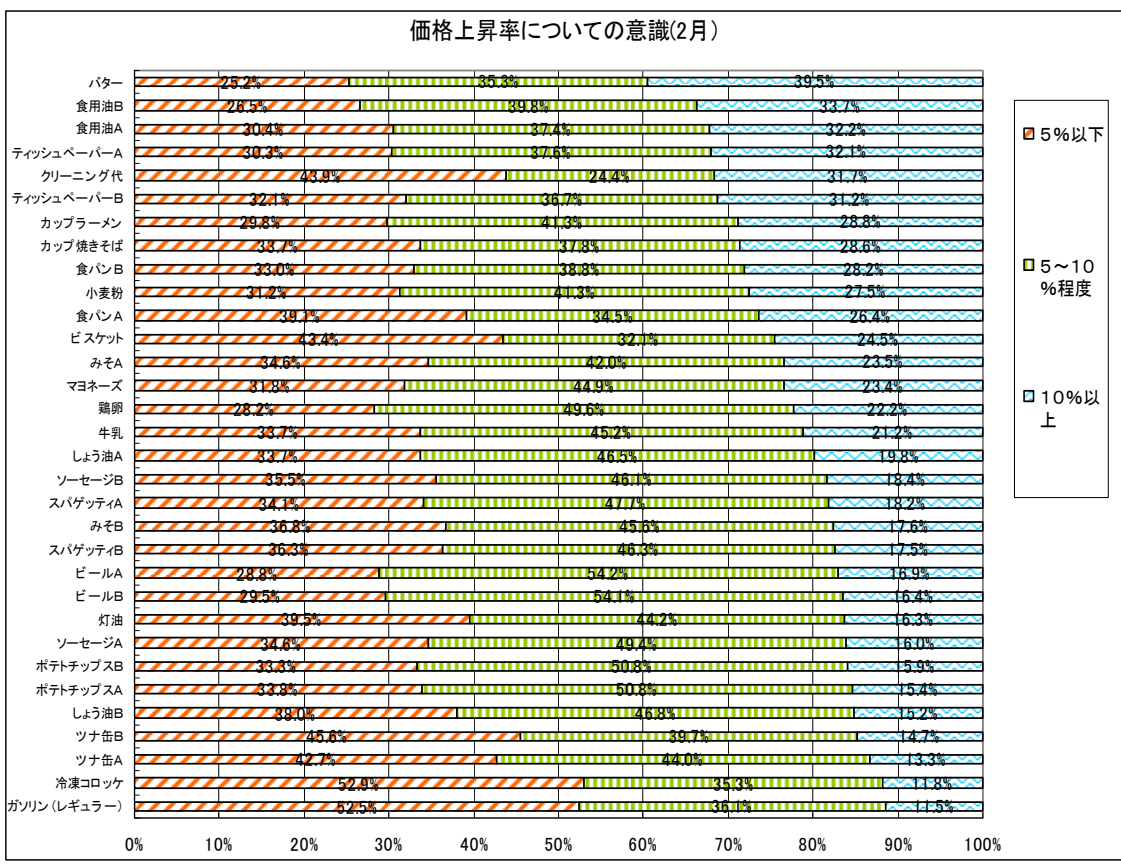
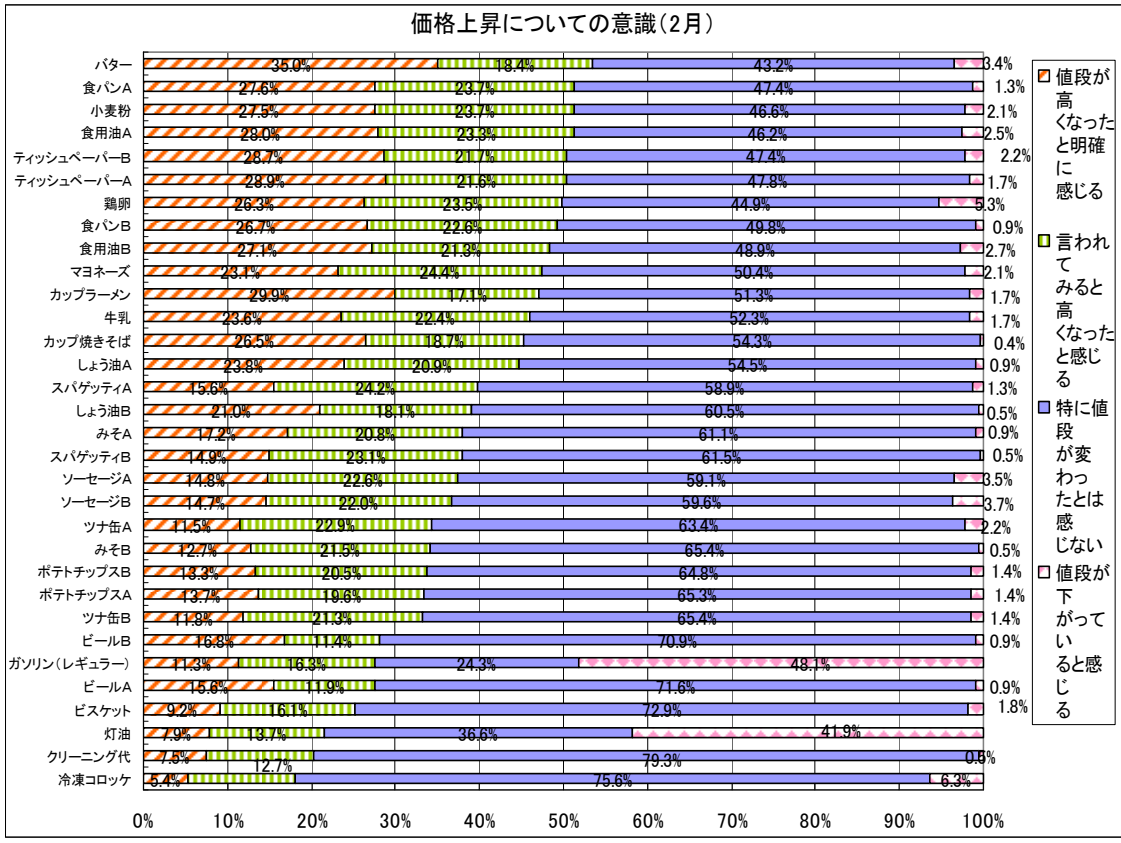
品目名	平均特売価格（単位：円）								上昇率	
	平成20年						平成21年		平成21年1月 →平成21年2月	平成20年1月 →平成21年2月
	1月	3月	5月	10月	11月	12月	1月	2月		
スパゲッティA(袋入り300グラム)	138	149	168	168	169	169	171	168	-1.5%	21.9%
スパゲッティB(袋入り300グラム)	140	149	167	162	169	165	165	163	-0.7%	16.7%
カップラーメン	107	124	131	131	133	133	133	133	0.4%	24.7%
カップ焼きそば	111	126	133	133	132	133	132	133	0.8%	19.7%
食パンA(6枚切)	155	160	172	181	181	182	183	179	-1.8%	15.8%
食パンB(6枚切)	154	160	174	186	186	185	182	180	-1.5%	16.7%
小麦粉(1キログラム)	170	168	187	205	202	211	214	219	2.0%	28.7%
食用油A(1キログラム)	332	335	377	406	403	389	394	384	-2.5%	15.5%
食用油B(1キログラム)	331	340	388	420	403	401	402	383	-4.8%	15.7%
マヨネーズ(500グラム)	243	243	254	290	282	282	281	281	0.0%	15.6%
みそA(1キログラム)	376	400	420	425	430	424	425	429	1.1%	14.2%
みそB(1キログラム)	278	300	339	315	340	322	335	342	2.1%	23.1%
しょう油A	—	—	264	273	270	268	268	269	0.3%	—
しょう油B	—	—	238	262	255	241	248	251	1.2%	—
鶏卵(白色Lサイズ10個入り)	—	—	—	184	193	190	165	168	1.5%	—
牛乳	—	—	227	226	226	225	223	223	0.0%	—
バター	—	—	354	354	367	363	359	362	0.7%	—
ソーセージA(1袋)	273	282	260	255	261	257	259	254	-1.8%	-6.9%
ソーセージB(1袋)	245	250	232	231	238	230	230	226	-2.0%	-8.0%
ツナ缶A(1缶)	145	141	125	125	126	126	123	122	-1.4%	-16.1%
ツナ缶B(1缶)	132	131	122	123	122	129	125	130	3.5%	-1.6%
冷凍コロッケ(1袋)	203	202	199	201	191	199	201	198	-1.4%	-2.3%
ビスケット(1箱)	166	161	168	205	204	204	205	204	-0.9%	22.6%
ポテトチップスA(1袋)	108	106	110	111	111	110	121	121	-0.2%	11.7%
ポテトチップスB(袋入り)	99	99	99	99	97	97	98	117	19.8%	18.6%
ビールA(6本入り)	1117	1110	1135	1145	1138	1133	1135	1134	-0.1%	1.5%
ビールB(6本入り)	1125	1131	1147	1155	1147	1147	1145	1136	-0.8%	1.0%
ティッシュペーパーA(5箱入り)	318	317	346	381	380	355	360	376	4.5%	18.3%
ティッシュペーパーB(5箱入り)	309	304	318	343	347	336	339	341	0.7%	10.4%
クリーニング代(ワイシャツ1枚)	138	152	155	152	168	160	167	171	2.5%	23.7%

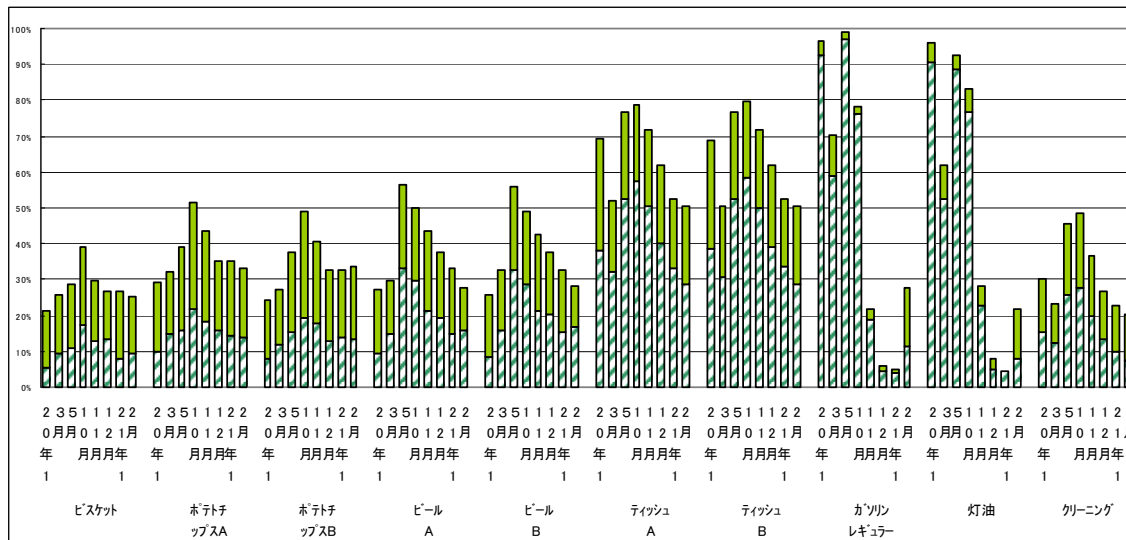
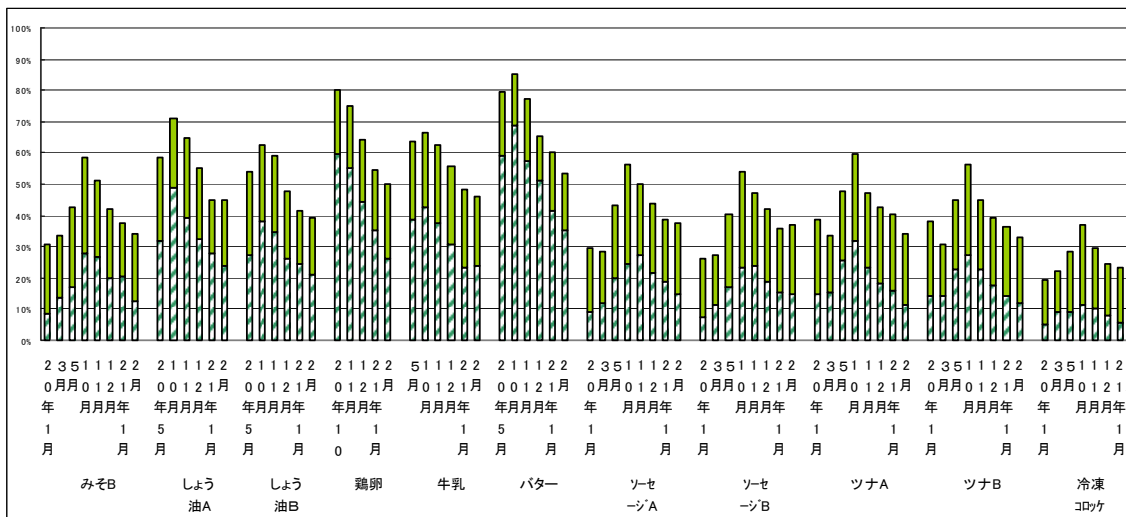
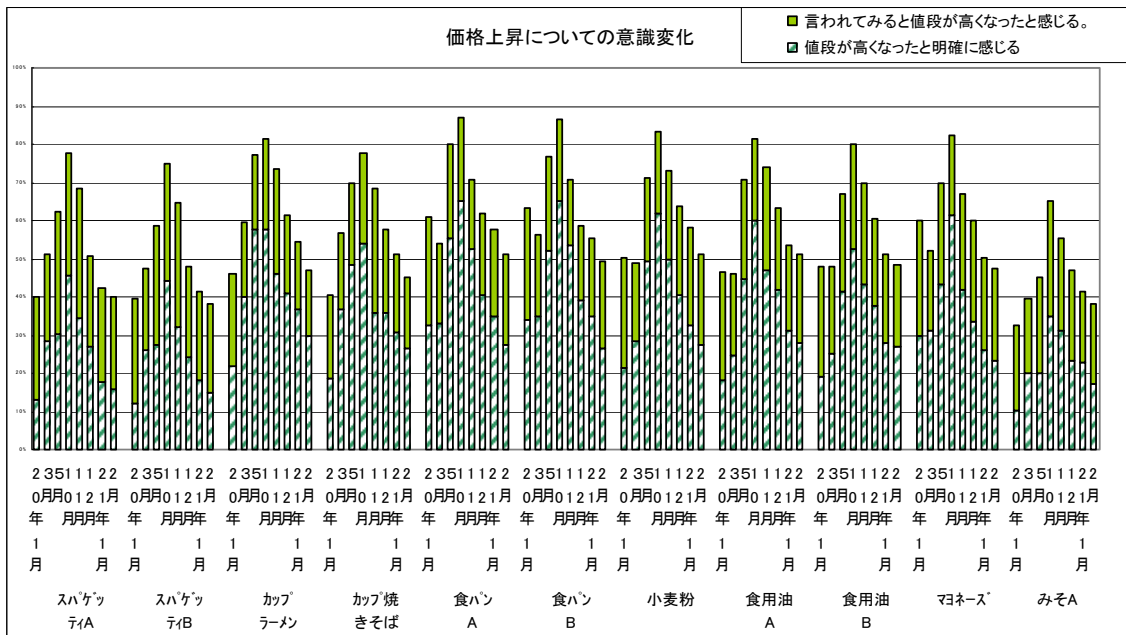
(注) 価格は小数点以下を四捨五入したもの。ただし、上昇率は四捨五入前の数値より算出したもの。

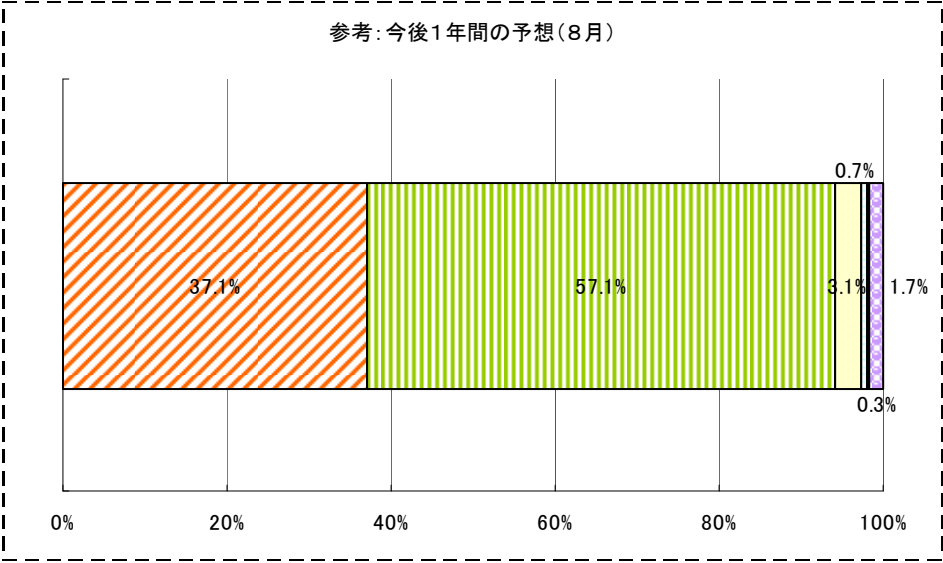
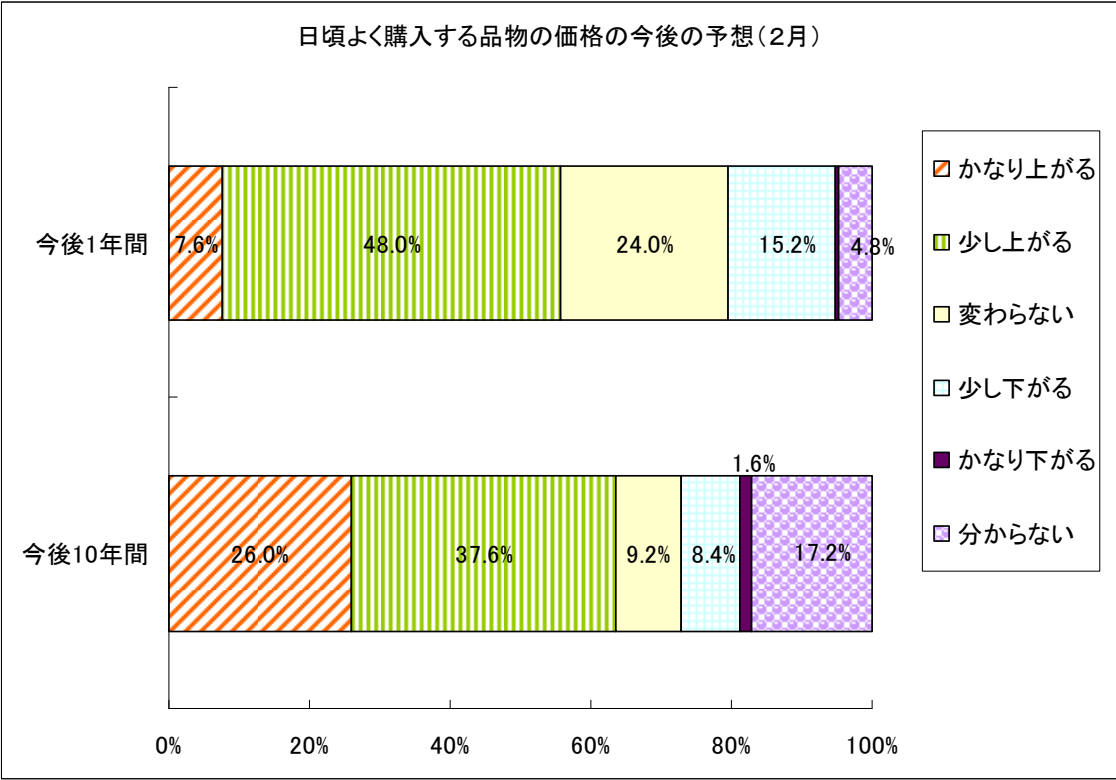
○特売販売率

品目名	特売販売率								上昇率	
	平成20年						平成21年		平成21年1月 →平成21年2月	平成20年1月 →平成21年2月
	1月	3月	5月	10月	11月	12月	1月	2月		
スパゲッティA(袋入り300グラム)	29.7%	26.3%	34.3%	34.5%	42.9%	42.3%	40.7%	39.5%	-3.0%	33.0%
スパゲッティB(袋入り300グラム)	22.7%	27.3%	27.3%	24.8%	34.5%	31.0%	31.6%	31.0%	-1.9%	36.4%
カップラーメン	31.4%	33.1%	39.4%	34.3%	42.4%	42.8%	46.2%	44.2%	-4.4%	40.7%
カップ焼きそば	30.1%	32.8%	37.7%	36.2%	44.1%	41.8%	46.1%	42.1%	-8.7%	40.0%
食パンA(6枚切)	25.3%	30.4%	35.5%	33.2%	41.1%	41.9%	38.2%	41.4%	8.3%	63.5%
食パンB(6枚切)	29.3%	32.2%	36.9%	45.9%	46.2%	49.7%	52.0%	56.1%	7.9%	91.4%
小麦粉(1キログラム)	31.3%	34.0%	39.5%	34.8%	42.0%	42.5%	39.8%	39.8%	-0.1%	27.1%
食用油A(1キログラム)	36.0%	35.7%	44.8%	36.3%	48.6%	47.5%	50.1%	54.1%	8.0%	50.3%
食用油B(1キログラム)	34.7%	36.2%	43.0%	36.5%	41.9%	40.0%	44.1%	46.8%	6.2%	35.0%
マヨネーズ(500グラム)	40.3%	40.7%	55.2%	46.1%	55.5%	57.2%	53.3%	54.5%	2.2%	35.3%
みそA(1キログラム)	31.9%	30.1%	40.7%	35.6%	33.9%	37.9%	34.5%	34.7%	0.6%	8.7%
みそB(1キログラム)	33.5%	28.8%	39.6%	37.5%	39.2%	47.8%	41.5%	44.4%	7.0%	32.5%
しょう油A	—	—	42.4%	36.3%	46.0%	45.9%	44.4%	46.3%	4.3%	—
しょう油B	—	—	38.5%	38.7%	39.5%	46.4%	41.3%	43.1%	4.3%	—
鶏卵(白色Lサイズ10個入り)	—	—	—	21.9%	26.3%	24.3%	28.0%	26.5%	-5.5%	—
牛乳	—	—	36.1%	34.7%	44.5%	46.6%	53.9%	50.7%	-5.8%	—
バター	—	—	4.0%	4.8%	4.9%	10.5%	10.2%	12.0%	18.2%	—
ソーセージA(1袋)	28.1%	29.4%	33.0%	29.7%	34.1%	39.4%	34.9%	38.1%	9.2%	35.5%
ソーセージB(1袋)	29.4%	33.5%	41.4%	35.8%	35.8%	41.5%	40.4%	45.8%	13.3%	55.8%
ツナ缶A(1缶)	22.2%	25.6%	32.3%	28.7%	33.1%	36.2%	35.5%	39.1%	10.1%	76.1%
ツナ缶B(1缶)	20.9%	25.8%	24.6%	24.7%	30.6%	30.7%	29.7%	28.2%	-5.3%	34.7%
冷凍コロッケ(1袋)	35.7%	32.1%	39.2%	34.2%	40.8%	38.1%	42.2%	39.4%	-6.5%	10.5%
ビスケット(1箱)	34.3%	37.0%	30.5%	34.2%	41.3%	42.6%	44.5%	46.5%	4.5%	35.6%
ポテトチップスA(1袋)	28.9%	32.7%	32.3%	31.1%	28.2%	38.7%	38.1%	47.5%	24.6%	64.2%
ポテトチップスB(袋入り)	35.8%	39.6%	45.6%	43.0%	50.7%	50.9%	45.7%	39.3%	-14.1%	9.7%
ビールA(6本入り)	34.4%	35.1%	44.3%	37.8%	43.2%	47.5%	47.1%	46.1%	-2.2%	33.9%
ビールB(6本入り)	29.9%	28.7%	39.9%	31.9%	38.3%	41.9%	39.1%	44.6%	14.0%	49.0%
ティッシュペーパーA(5箱入り)	36.1%	37.7%	45.3%	39.0%	40.0%	60.2%	46.4%	40.9%	-11.8%	13.3%
ティッシュペーパーB(5箱入り)	34.1%	36.1%	47.5%	36.3%	39.4%	47.8%	48.5%	43.2%	-10.9%	26.7%
クリーニング代(ワイシャツ1枚)	14.5%	15.4%	14.2%	12.8%	15.8%	17.5%	13.9%	17.7%	27.7%	22.2%

(注) 特売販売率とは、特売価格で販売されていた店舗の割合である。



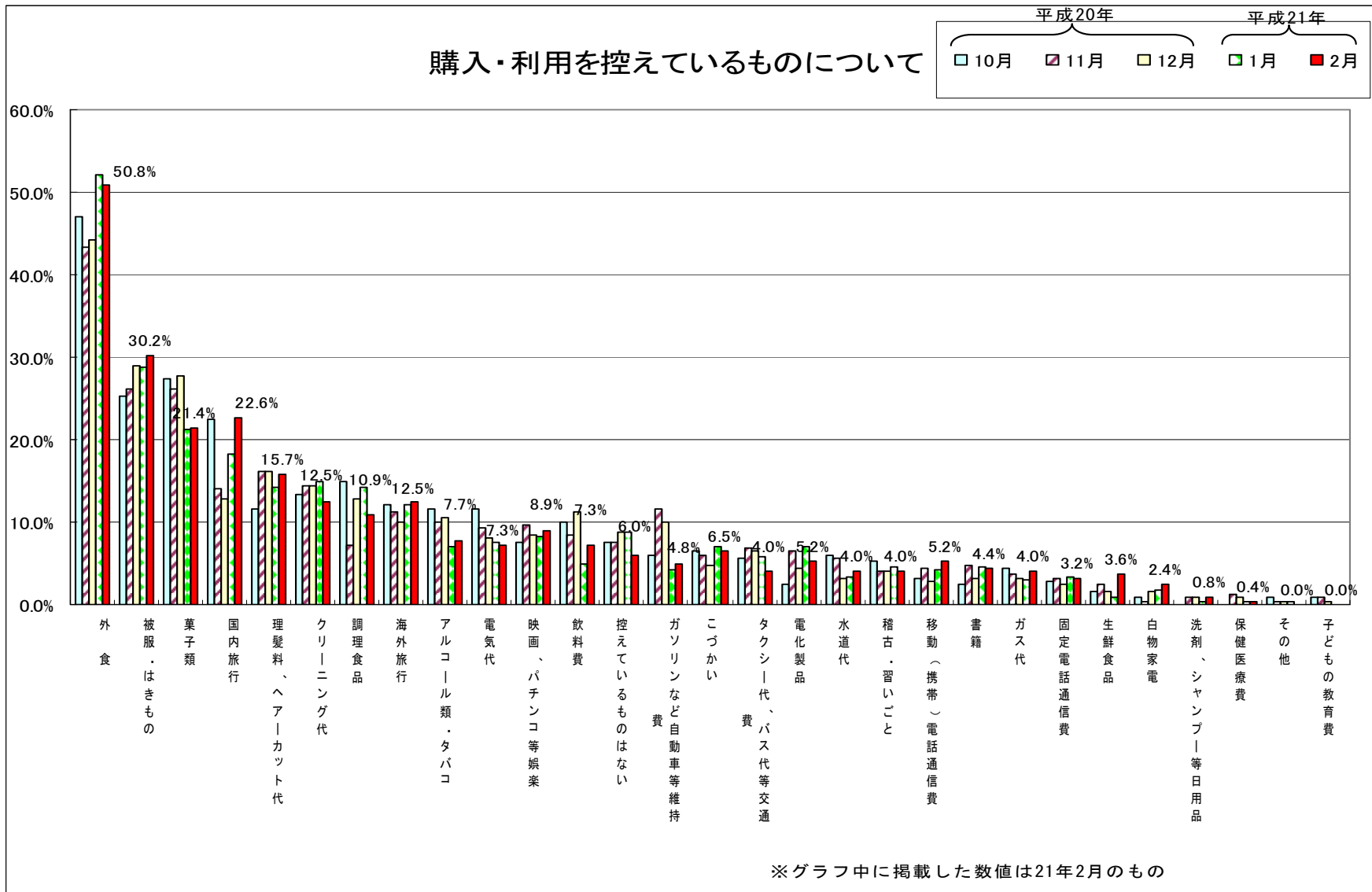




買い物に際しての対策について(2月)(品目別、複数回答可)

	スパゲッティ A	スパゲッティ B	カップ ラーメン	カップ焼 きそば	食パンA	食パンB	小麦粉	食用油A	食用油B	マヨネーズ	みそA	みそB	しょう油 A	しょう油 B	鶏卵	牛乳
特売日や時間割引 を狙って購入する	58.0%	55.4%	52.4%	52.2%	56.9%	55.1%	68.3%	72.6%	65.3%	72.4%	54.2%	49.7%	68.5%	60.7%	74.1%	61.5%
商品・サービス購 入量を減らす	14.0%	13.3%	20.7%	21.4%	9.6%	10.1%	9.1%	7.9%	8.9%	8.1%	7.9%	7.6%	5.6%	6.1%	8.9%	8.5%
必要なものか否か を慎重に選ぶ	17.4%	16.9%	29.3%	28.9%	12.0%	11.6%	7.7%	7.9%	7.4%	8.1%	7.9%	9.2%	6.5%	7.7%	4.5%	6.6%
いくつかお店を比 較し安い店を選ぶ	27.5%	27.7%	24.5%	23.4%	30.6%	29.3%	33.7%	34.0%	34.2%	35.3%	32.0%	29.2%	34.3%	33.7%	37.1%	31.5%
ポイント割引等が 充実の店舗で購入	30.4%	28.2%	25.0%	24.9%	30.6%	30.3%	35.1%	37.2%	34.2%	37.6%	31.0%	27.6%	31.0%	27.6%	34.4%	28.2%
自社開発商品をな るべく購入する	11.6%	9.7%	6.7%	6.5%	10.5%	8.6%	7.2%	7.9%	6.9%	10.9%	6.9%	7.0%	7.4%	7.1%	1.8%	15.0%
なるべく手作りを する	-	-	2.4%	4.0%	6.2%	6.6%	-	-	-	0.5%	1.5%	1.6%	-	-	-	-
特になし	15.9%	17.9%	15.9%	15.9%	17.7%	18.7%	14.9%	11.2%	15.8%	9.0%	21.2%	25.4%	15.7%	20.9%	12.9%	17.4%

	バター	ソーセージA	ソーセージB	ツナ缶A	ツナ缶B	冷凍コ ロッケ	ビスケット	ポテトチップス A	ポテトチップス B	ビールA	ビールB	ティン シュA	ティン シュB	ガソリン (レギュラー)	灯油	クリーニング 代
特売日や時間割引 を狙って購入する	53.7%	54.3%	52.0%	60.3%	56.1%	31.7%	29.4%	37.8%	37.4%	36.1%	36.8%	68.8%	69.8%	20.8%	14.6%	5.9%
商品・サービス購 入量を減らす	16.1%	12.5%	12.5%	15.3%	15.3%	16.7%	21.9%	20.7%	19.5%	19.4%	18.1%	5.1%	5.2%	3.8%	3.5%	3.0%
必要なものか否か を慎重に選ぶ	16.1%	20.7%	23.0%	21.1%	20.6%	29.6%	36.4%	39.9%	40.5%	17.3%	16.6%	5.1%	5.7%	1.4%	3.0%	3.0%
いくつかお店を比 較し安い店を選ぶ	30.7%	26.4%	24.5%	25.4%	25.4%	11.8%	11.2%	14.0%	13.2%	28.3%	28.0%	39.1%	38.7%	20.3%	18.6%	7.4%
ポイント割引等が 充実の店舗で購入	30.2%	25.0%	24.0%	26.3%	25.4%	13.4%	16.0%	16.1%	16.3%	26.7%	28.0%	34.0%	33.0%	31.1%	20.6%	11.8%
自社開発商品をな るべく購入する	6.3%	8.7%	7.5%	5.3%	4.8%	1.1%	1.6%	4.7%	4.7%	-	-	14.4%	14.6%	-	-	-
なるべく手作りを する	-	0.5%	-	-	-	18.8%	2.7%	0.5%	0.5%	-	-	-	-	-	-	-
自動車の利用を控 える	-	-	-	-	-	-	-	-	-	-	-	-	-	37.3%	-	-
石油ストーブ利用 をなるべく控える	-	-	-	-	-	-	-	-	-	-	-	-	-	-	37.2%	-
自宅で洗濯、アイ ロン掛けを行う	-	-	-	-	-	-	-	-	-	-	-	-	-	-	-	64.0%
特になし	19.5%	20.7%	22.0%	14.4%	18.5%	27.4%	28.9%	22.3%	23.2%	27.2%	26.9%	10.7%	10.4%	28.3%	33.2%	23.2%



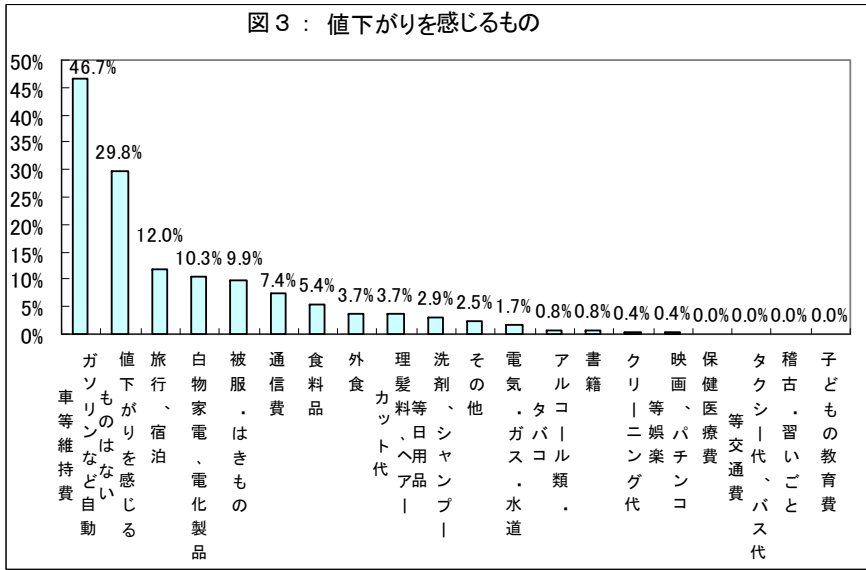
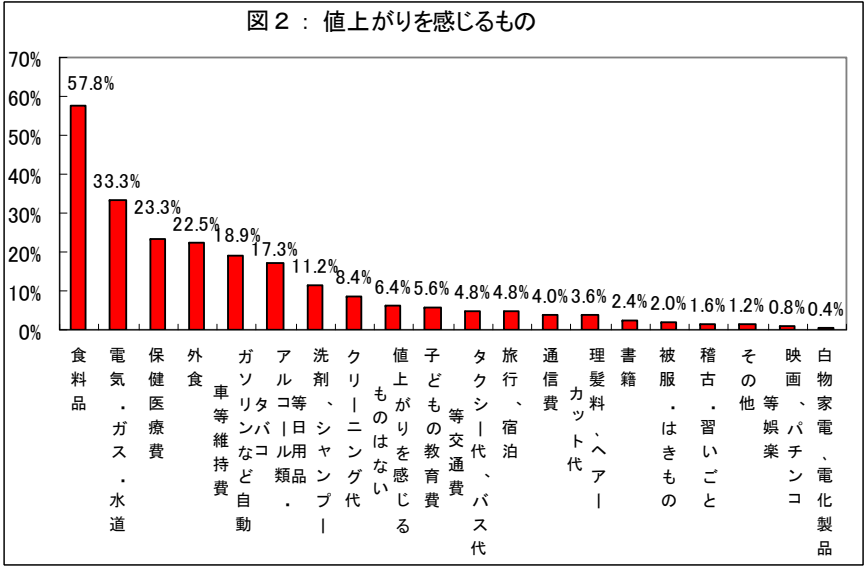
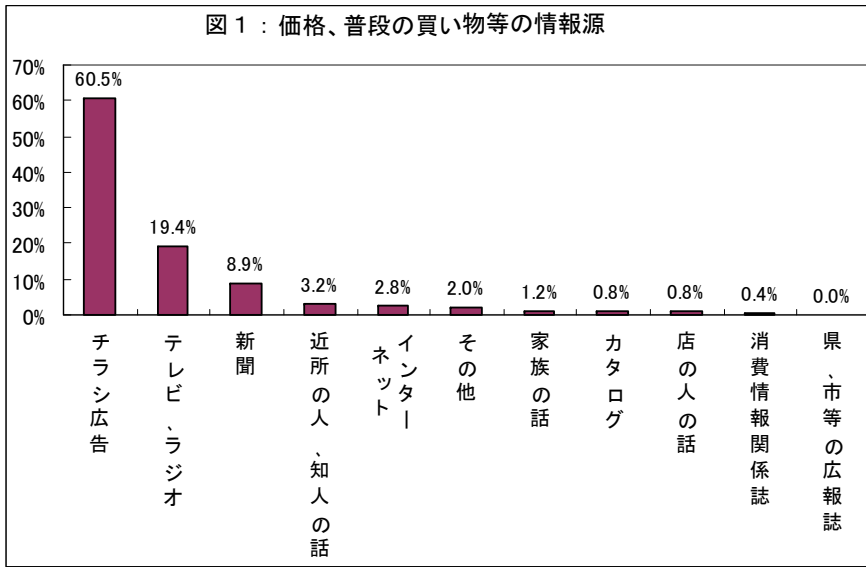


図1：物価が下がることについての評価

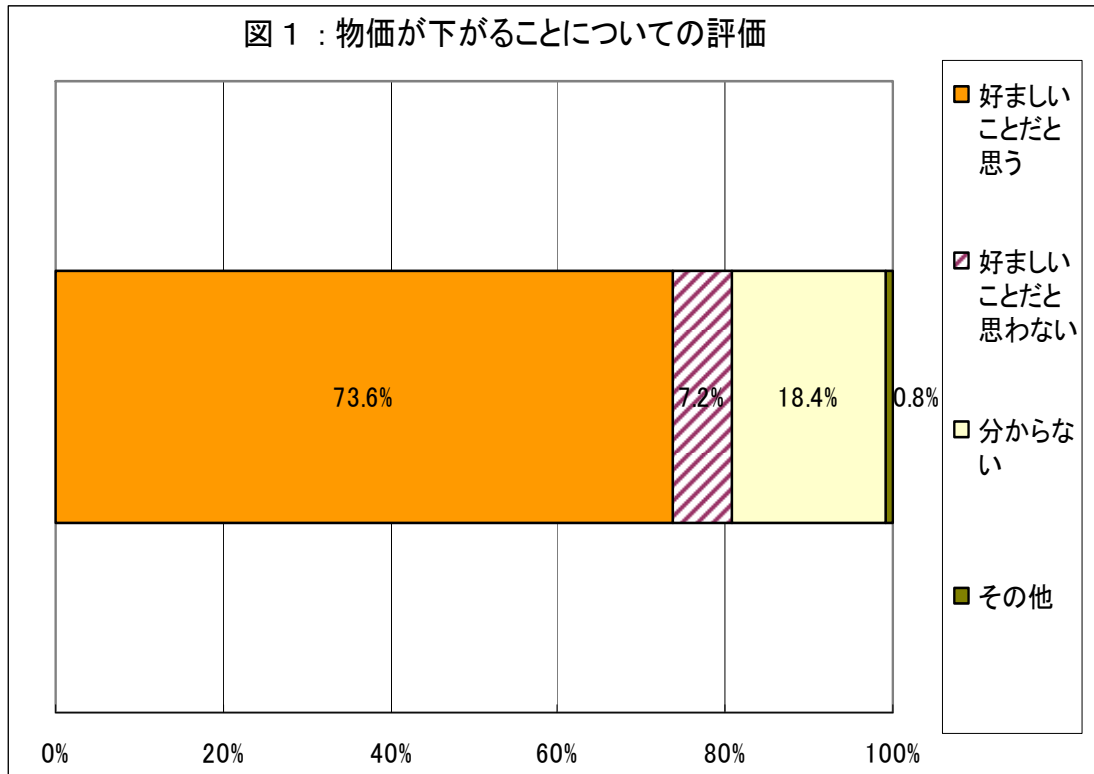


図2：物価が下がることを好ましく思う理由

